

TECHNICKÝ POPIS VÝROBKU

Název	Cenová nabídka za 1ks/Kč bez DPH	Obrázek č.
Operační set – MEDIC SET	Viz. aktuální ceník	1.+2.

Materiál: 100% bavlna, 135 g/m²
Barva : světle modrá, zelená, růžová
Praní: možnost **DEZINFEKCE** – termodezinfekce vyvářkou (praní na 95 °C)

Popis výrobku:

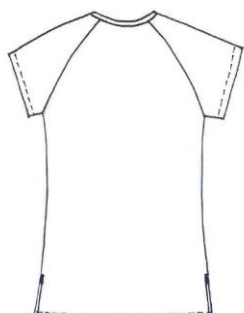
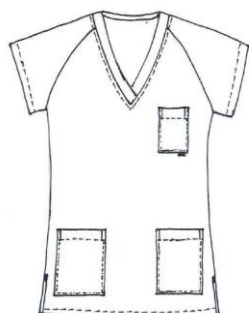
Kalhoty (obrázek č. 2)

Sešité bez štepování, v pase protažená guma a šňůrka pro možnost stažení. Guma na horním okraji štepovaná 0,7 cm od okraje. Zadní díl - pravá strana – naštepovaná kapsa zakončena zámečkem a riglem, horní kraj kapsy štepovaný 2cm od okraje. Horní rohy kapsy jsou podloženy látkou pro zpevnění. Přední díl - 2 vnitřní kapsy na boku šikmo střižené, obruba 0,7 cm – štep. Vnitřní kapsové váčky musí být proštepované (fixace proti posunu). Průhmaty jsou zajištěny riglem: v pase 1x a na boku 2x. Délka kalhot ukončena obrubou, 1,5cm štepovaná.

Halena (výstřih do písmene „V“): (obrázek č.1)

Střihem vhodná i pro žehlení mandlem, raglánového střihu, 3x nakládané kapsy. Na levé straně, na prsou, kapsa zakončena zámečkem a horní rohy podloženy látkou pro zpevnění. Horní kraj založen a štep 2 cm od okraje. V jedné třetině svisle prošitá. Dvě kapsy dole u pasu naštepované, 6 cm nad délkou ukončeny zámečkem, v horních rozích podloženy látkou pro zpevnění. Na horním okraji našitá lišta a dolní kraj štepovaný. Průkrčí na zadním díle začištěno paspulkou 1 cm šíře, přední výstřih do písmene V. Do výstřihu všitý, štepovaný, 3 cm široký lem, dole překřížený. Rukáv sešitý na ramenou, délka rukávu ukončena štepem 1,5 cm od okraje délky. Délka haleny založená a štepovaná 2 cm od okraje. Na bokách rozparky 10 cm dlouhé, štepované, ukončeny riglem. Celá halena sešitá bez štepů. Zadní díl **délka 79 cm** (velikost „M“).

Obrázek 1.



Obrázek 2.

